



齒車精度検査成績

認

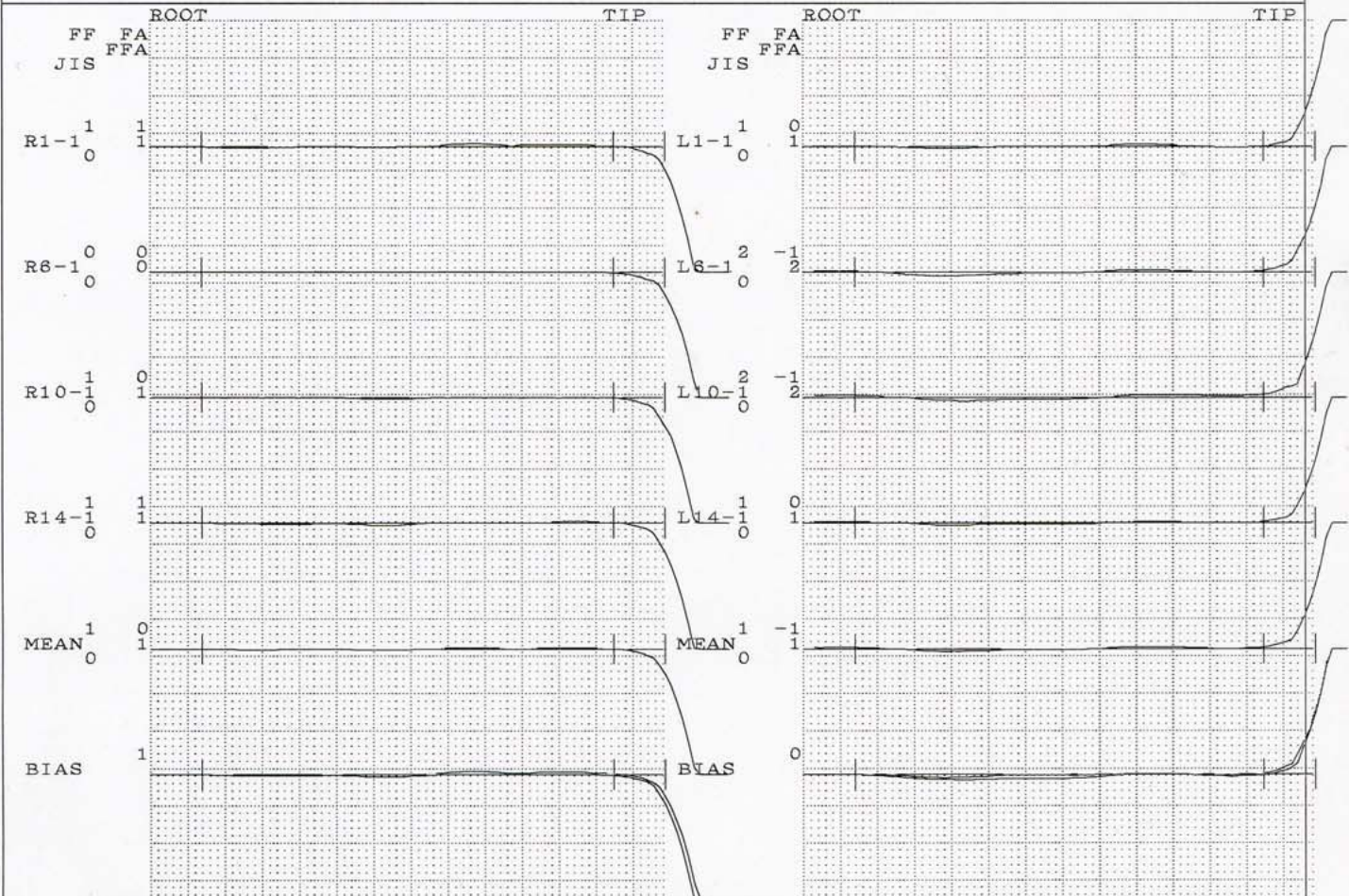
検

担当

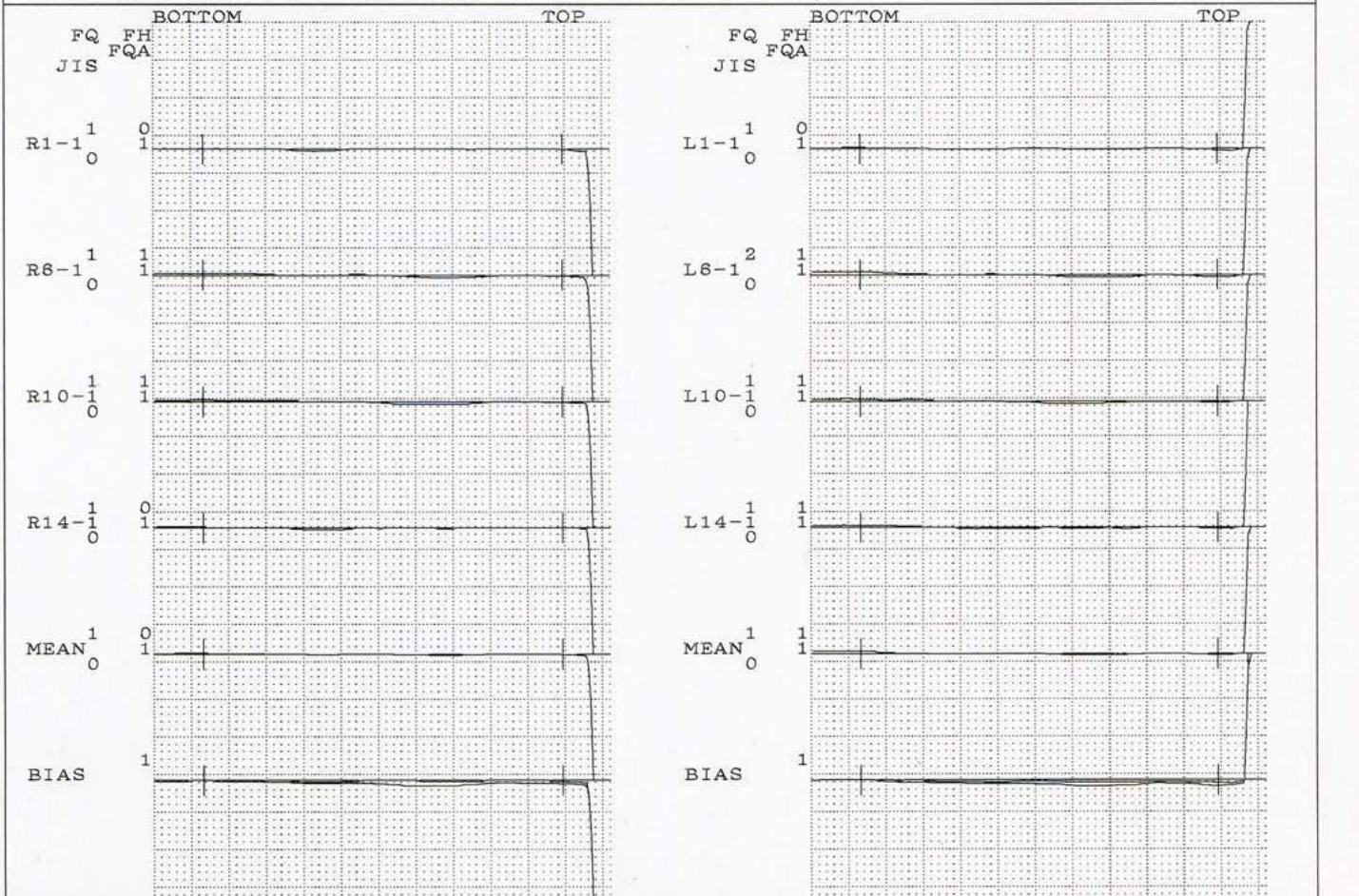
機種一部番一名称

M90-07C M0.5 Z17 右20° 電極 -1

齒形誤差 (500X 39.0X) TOOTH PROFILE



齒すじ誤差 (500X 4.0X) LEAD



FF: 齒形誤差 FA: 圧力角誤差 FFA: 齒形形状誤差 MAX: 凸量 MIN: 凹量
 FQ: 齒筋誤差 FH: ねじれ角誤差 FQA: 齒筋形状誤差 CRN: クラウンク*量 CMP: クラウンク*頂点位置